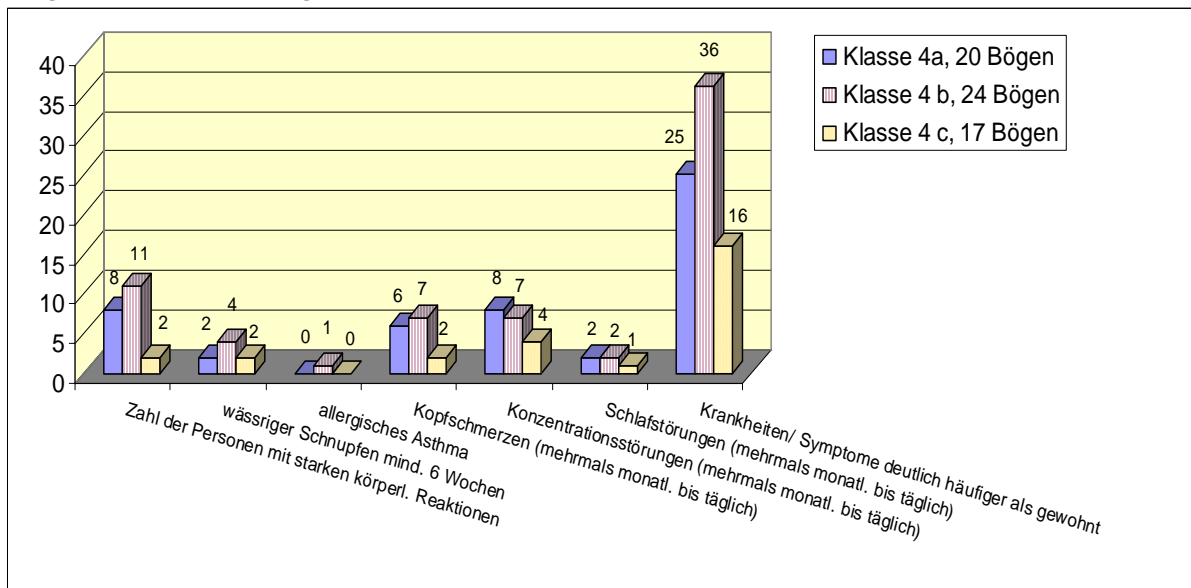


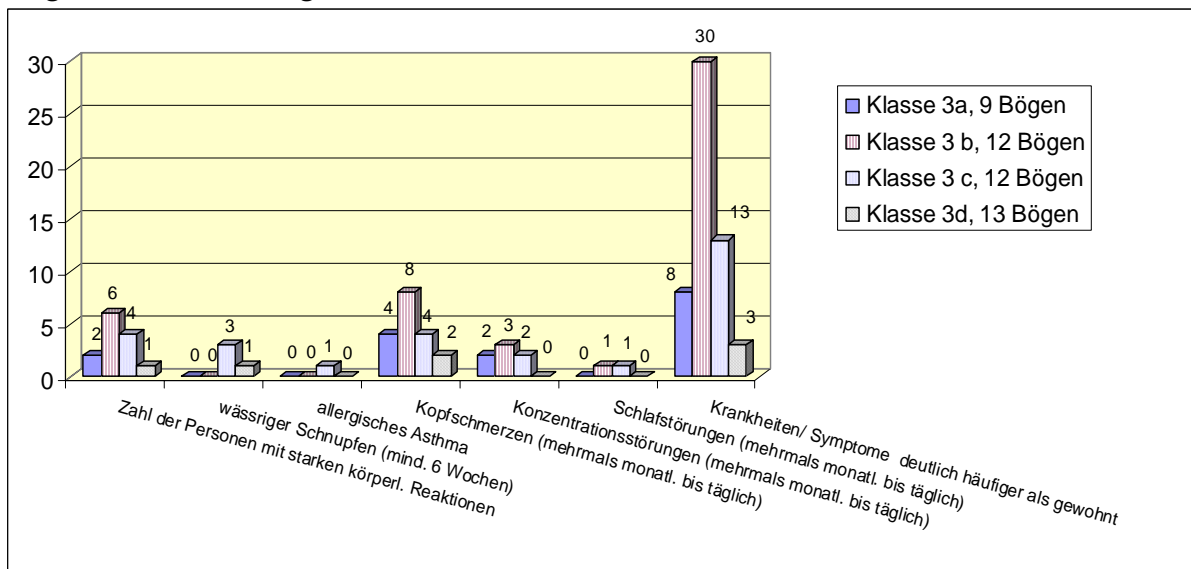
## Grafische Auswertung

### Vergleich der ehemaligen 4. Klassen



(Krankheiten/Symptome deutlich häufiger als sonst: Müdigkeit/ Schläppesein, Bauchschmerzen, Husten, Schnupfen, Erkältung, grippeartige Symptome, Durchfall, sonstiges – Mehrfachnennung möglich)

### Vergleich der ehemaligen 3. Klassen



Ansprechpartnerin:

Antje Lembach, Tel. (02 28) 201 61-30, antje.lembach@wilabonn.de

---

**Vergleich der 2. Klassen (2b und 2d wegen geringen Rücklaufs nicht ausgewertet)**

