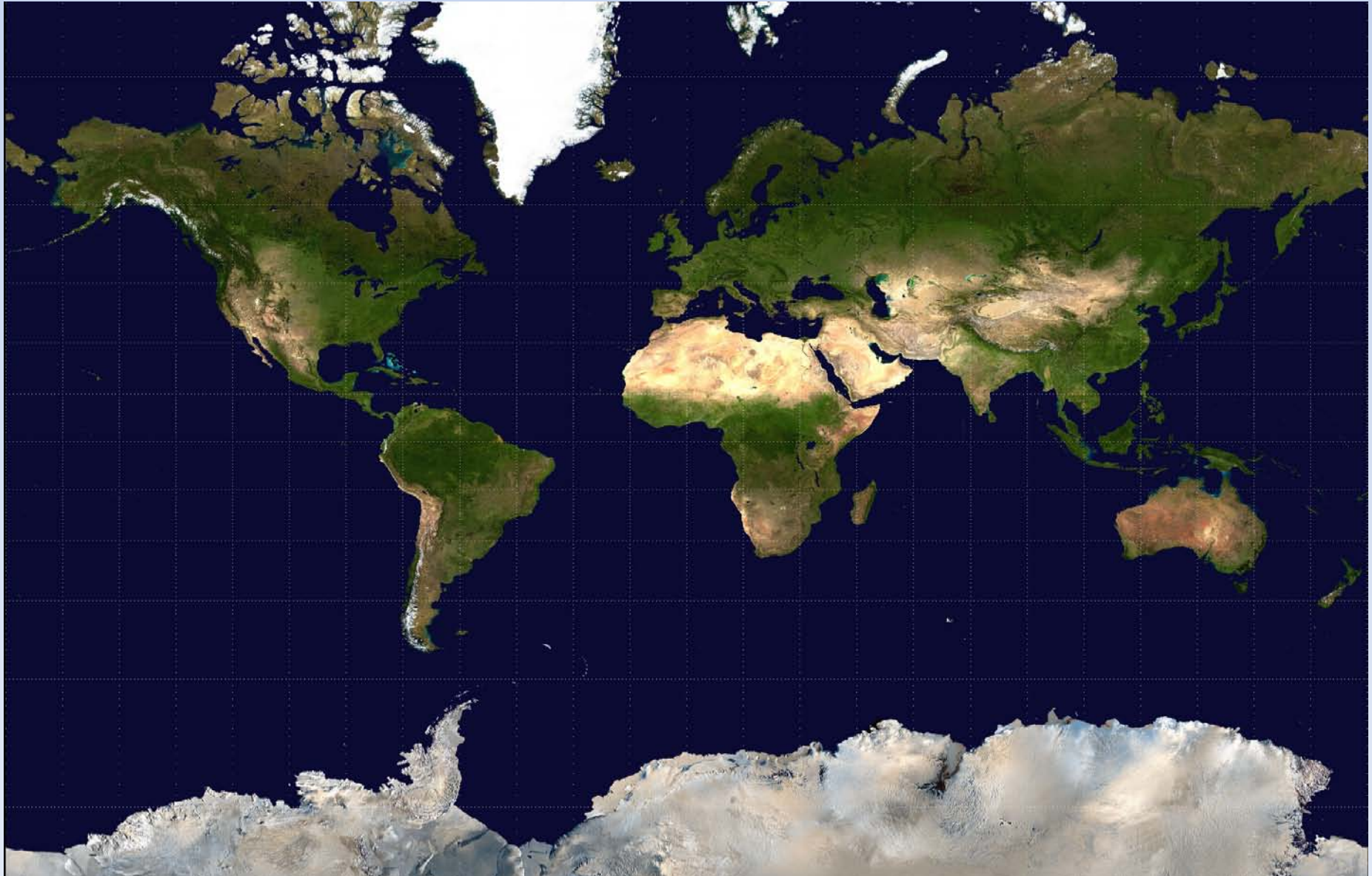


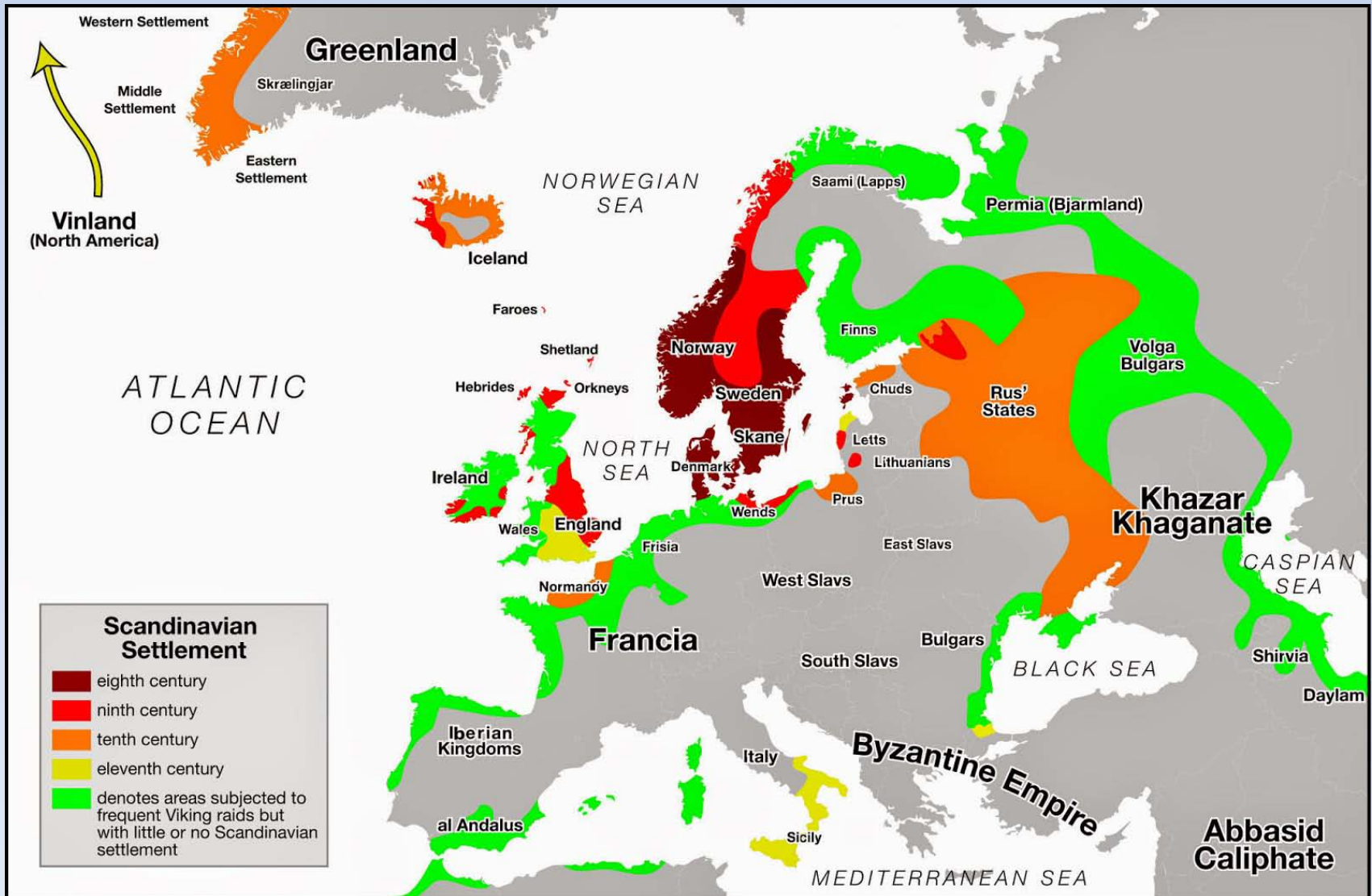
Expedition Grönland

Von den Wikingern
Nachhaltigkeit lernen

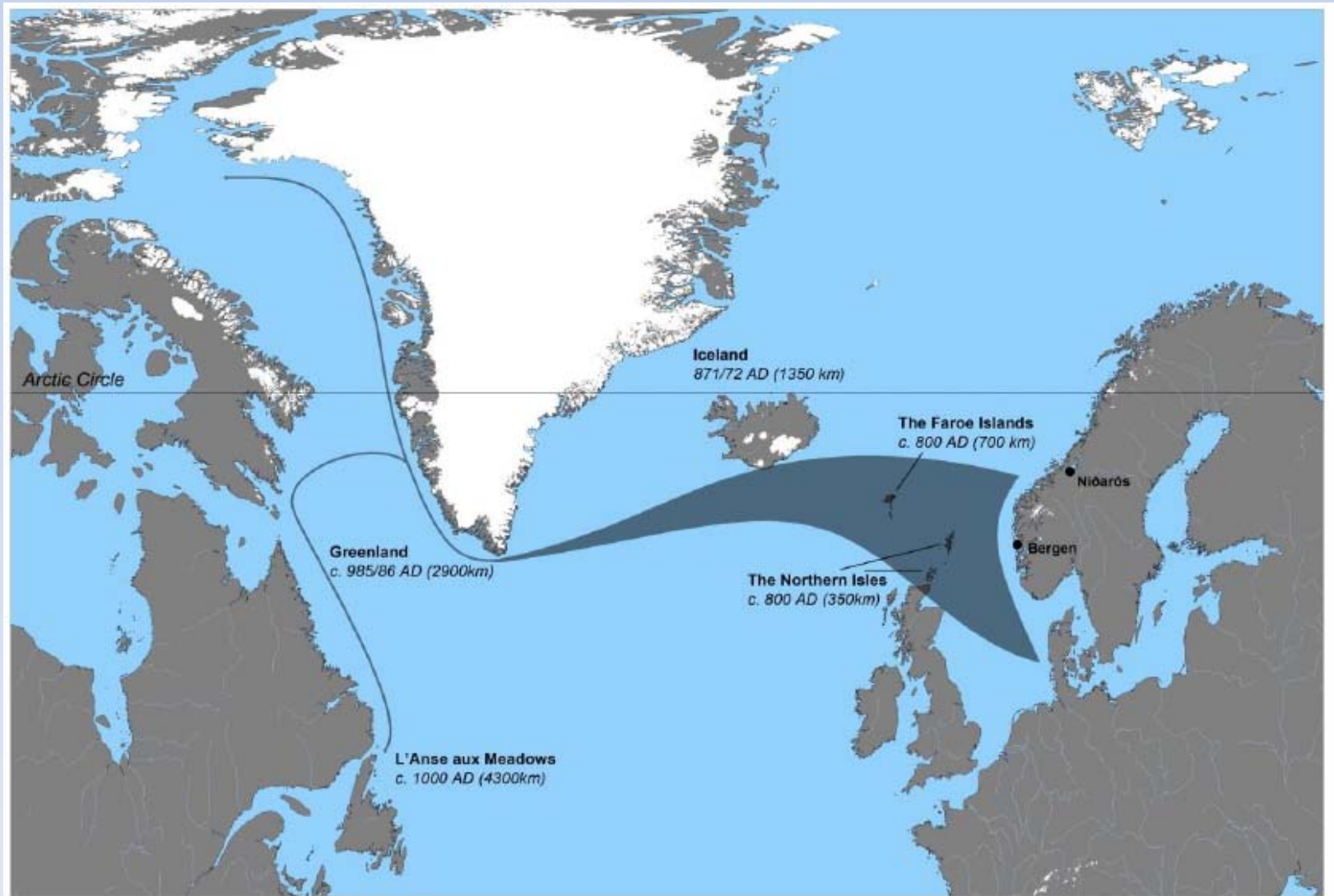
Wo ist Grönland?



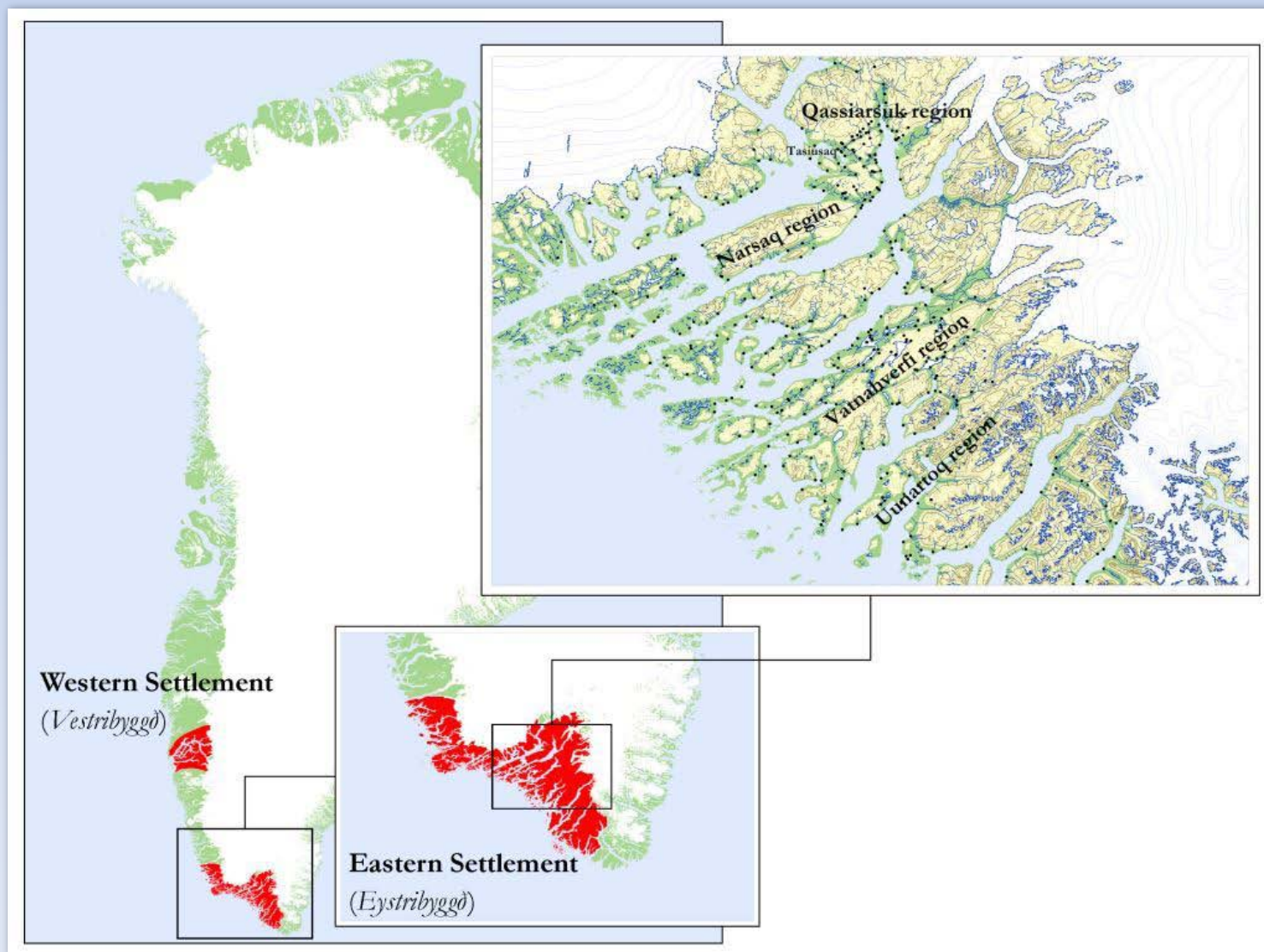
Wo ist Grönland?



Wege nach Grönland



Wo waren Wikingersiedlungen?



Die Sage von Eric dem Roten

- Eric verließ den Norden von Island, rodete Flächen im Falkental und ließ sich dort nieder.
- Eric's Sklaven verursachten einen Erdbeben auf Valhjo's Land. Eyolf der Schmutzige, ein Verwandter Valhjo's, tötete die Sklaven nicht weit vom Wasserhorn. Deshalb tötete Eric Eyolf und einen Mann namens Raven der Kämpfer. Er wurde von Eyolf's Verwandten verfolgt und sie verbannten ihn aus dem Falkental.
- Eric nahm nun Land um Brokey und Oxney in Besitz. Nach einem weiteren Streit erklärte ein Gericht ihn für vogelfrei [frei zur Tötung], aber sein Freund versteckte ihn in der Dimun Bucht.
- Eric erzählte seinen Freunden, dass er plane, sich auf die Suche nach dem Land zu machen, das der Seefahrer Gunnbjorn viele Jahre vorher gesichtet hatte, als er von seiner Route von Island nach Westen abgetrieben war.

Interpretation der Sage

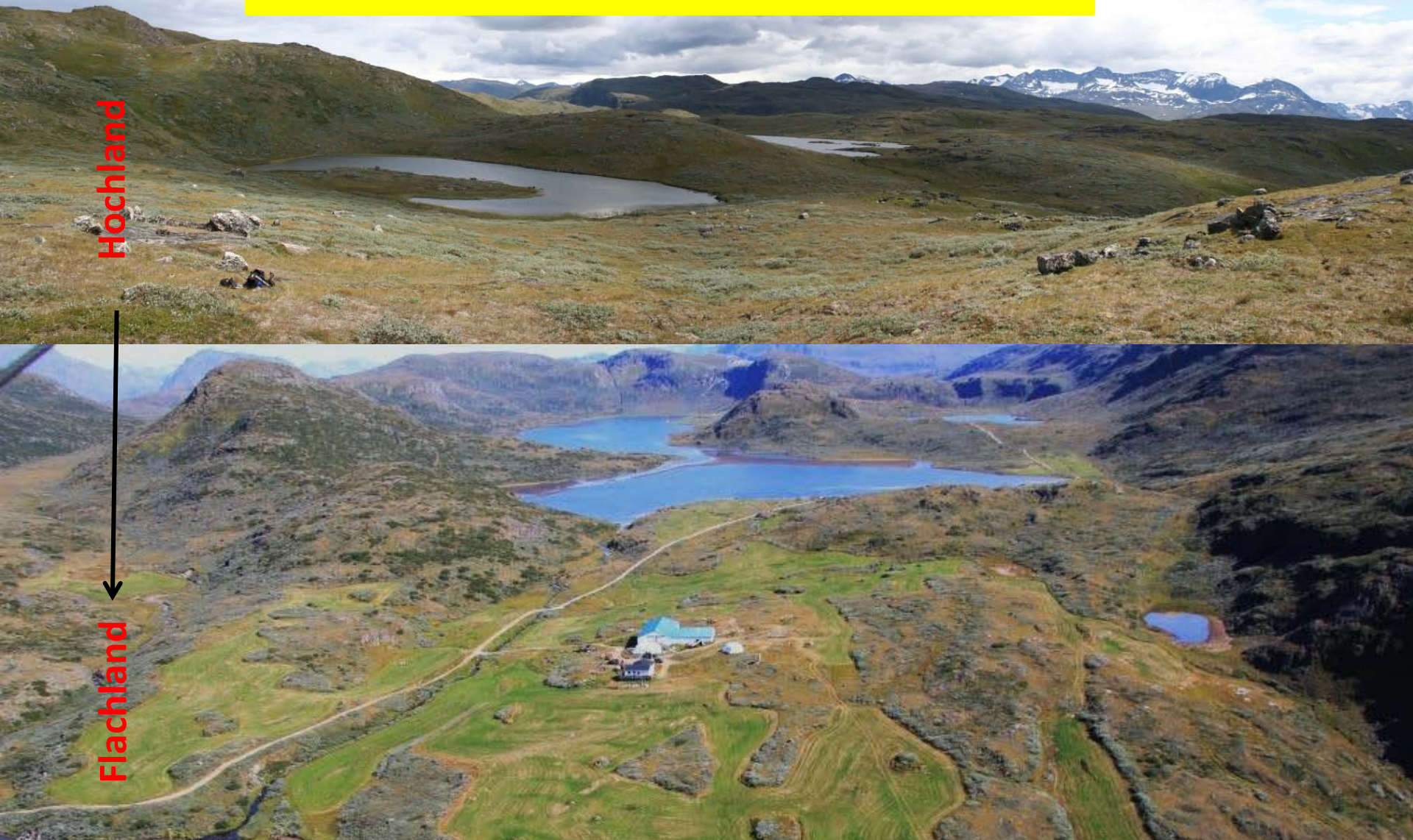
- Ein Gutsbesitzer namens Thorvald und sein Sohn Eric zogen um 960 n.Chr. nach Island. Sie fanden kein besseres Land zum besiedeln als ein düsteres Ufer im äußersten Nordwesten.
- Eric fand keinen Gefallen an dieser Unterlegenheit. Er heiratete ein Mädchen aus einer südlicheren Region, schuf sich einen Bauernhof im wohlhabenden Falkental und fing an, sich nach oben zu arbeiten.
- Aber die Gutsherren aus der Nachbarschaft akzeptierten keine Emporkömmlinge. Es gelang ihnen, Eric aus dem Falkental zu verbannen.
- Eine weitere Verbannung brachte den wahren Charakter dieses Mannes zum Vorschein: er wendete sich nicht der Piraterie zu. Stattdessen entschied er sich, die Jahre der Verbannung mit der Erkundung neuer Länder und der Erschließung neuer Möglichkeiten zu verbringen.

Kriterien zur Auswahl für Siedlungsorte

Wenn ihr den Ort für euren Hof aussucht, achtet darauf, dass dieser folgende Kriterien so gut wie möglich erfüllt:

- **Zugang zu Trinkwasser**: Flüsse und Seen haben Trinkwasserqualität; das Wasser des Ozeans ist zu salzig und kann nicht getrunken werden.
- **Grasqualität**: Diese hängt vor allem von der Regenmenge (wichtig ist, dass es keine Trockenheitsperioden gibt, die durch kalten Wind verursacht werden) und der Temperatur und der Bodenqualität ab.
- **Transportmöglichkeit über See**: Transporte wurden hauptsächlich mit Booten über die Fjorde und das Meer organisiert. Wenn Händler aus Norwegen kamen, so erreichten sie die Siedlungen von Süden her, die Jagdgründe für Walrosse und Polarbären lagen jedoch im Norden.
- **Schutz vor Schlechtwetter**: Nebel, Sturm und Treibeis sind negative Wettereinflüsse an der Küste, während Kälte und Trockenheit typisch für höhere Lagen sind.

Siedlungslandschaften auf Grönland – *Vegetation in Fjorden und dem Bergland*



← **Innerer Fjord**
Subkontinental, subarktisch

Mittlerer Fjord
Ozeanisch, tief-arktisch →

Küste



